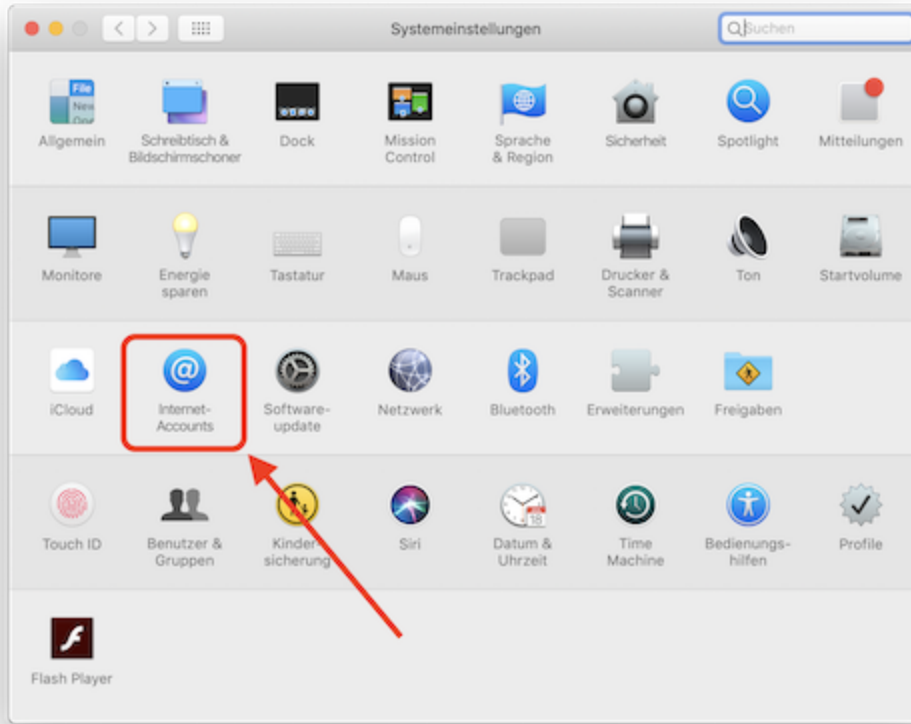


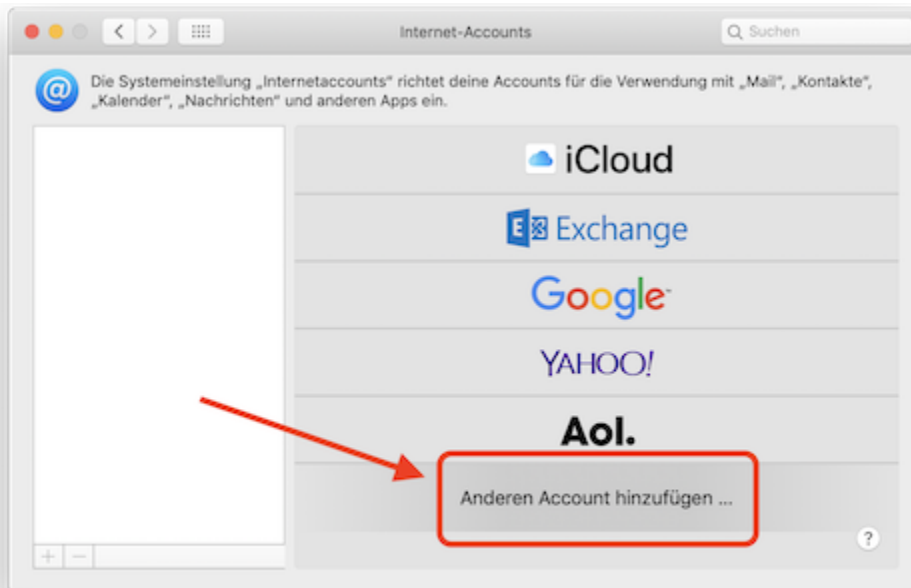
# Einrichten der Uni-Mail (Standard-IMAP-Account) im Programm Apple-Mail

Klicken Sie ganz oben links in der Ecke auf den Apfel und dann auf *Systemeinstellungen*.

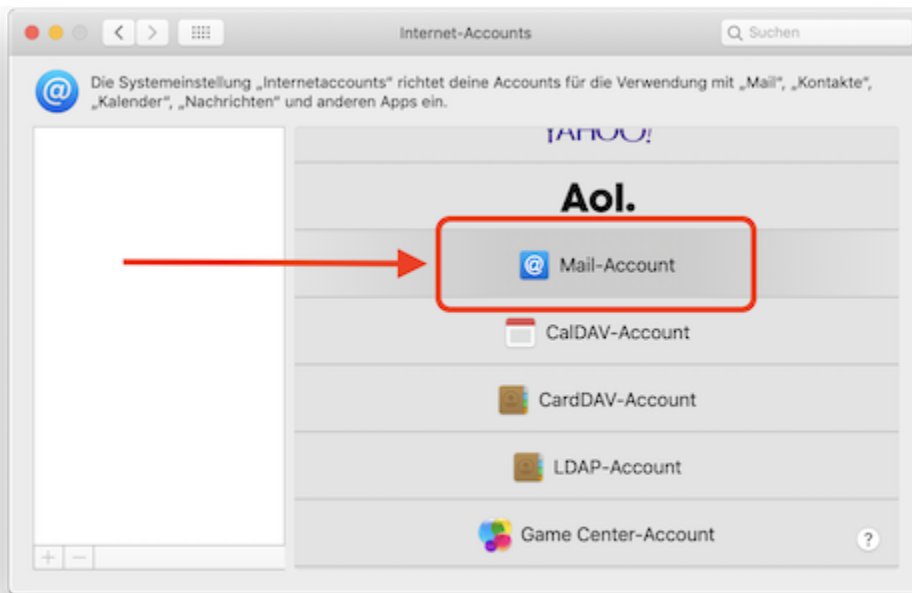
Klicken Sie dann auf *Internet-Accounts*:



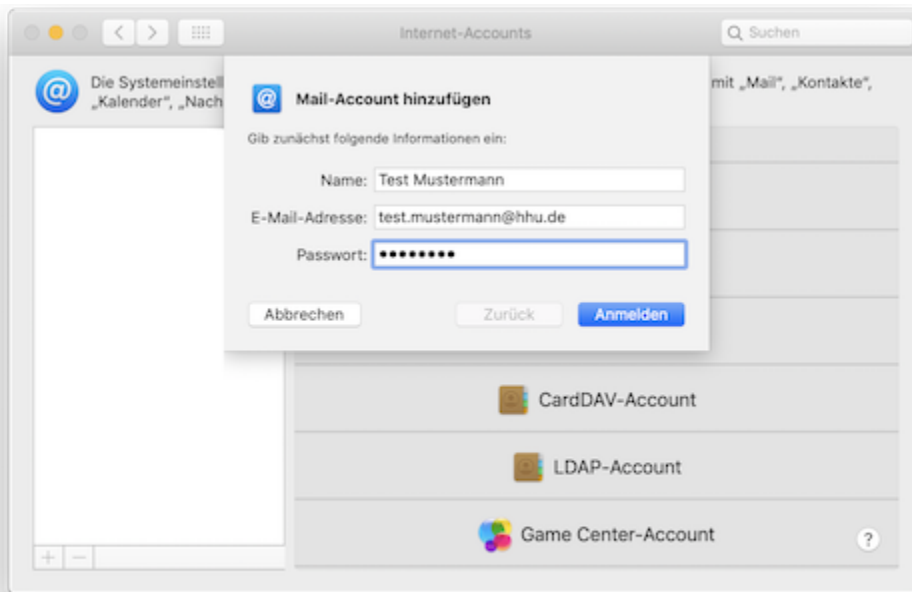
Klicken Sie dann auf *Anderen Account hinzufügen*:



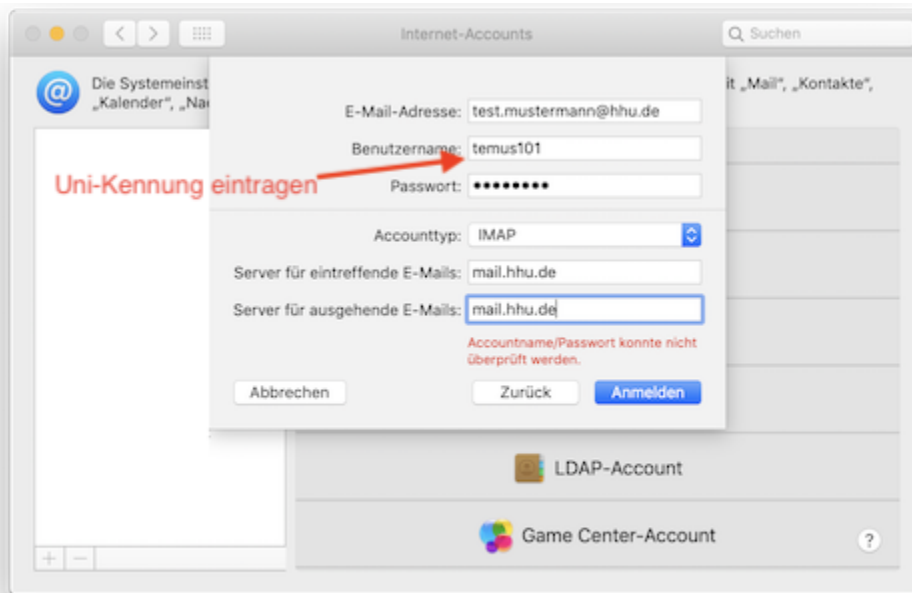
Klicken Sie dann auf *Mail-Account*:



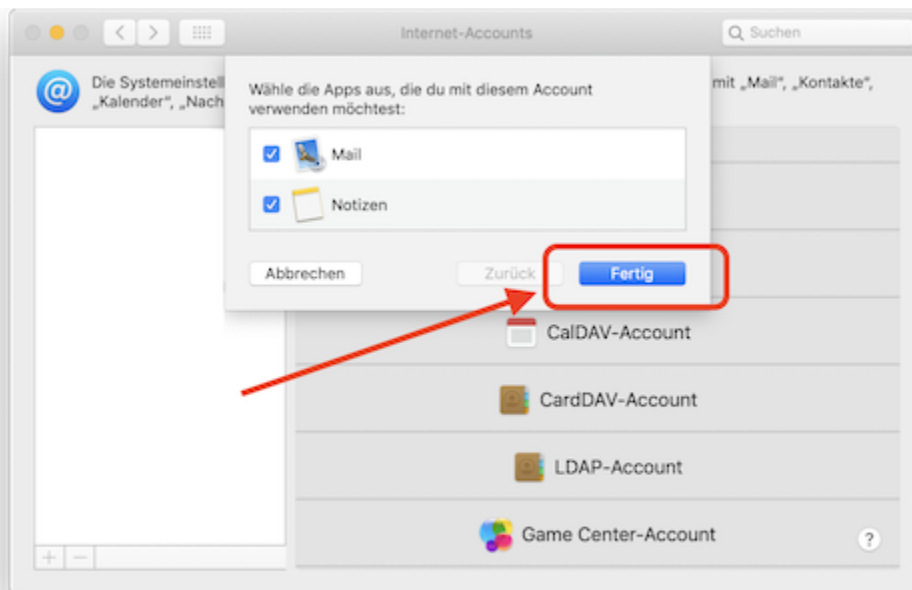
Geben Sie dann Ihren Namen, Ihre Mailadresse und Ihr Passwort ein:



Geben Sie unten als *Server für eingehende und ausgehende Mails* **mail.hhu.de** ein und danach oben unter *Benutzername* Ihre **Uni-Kennung** . Der *Accounttyp* ist **IMAP**:



Nach dem Klick auf *Fertig* können Sie Apple Mail öffnen und es beginnt die Synchronisation der Mails:



Dies kann bei der erstmaligen Einrichtung einige Zeit in Anspruch nehmen (abhängig von der Geschwindigkeit Ihrer Internetverbindung und der Belegung Ihres Postfaches).