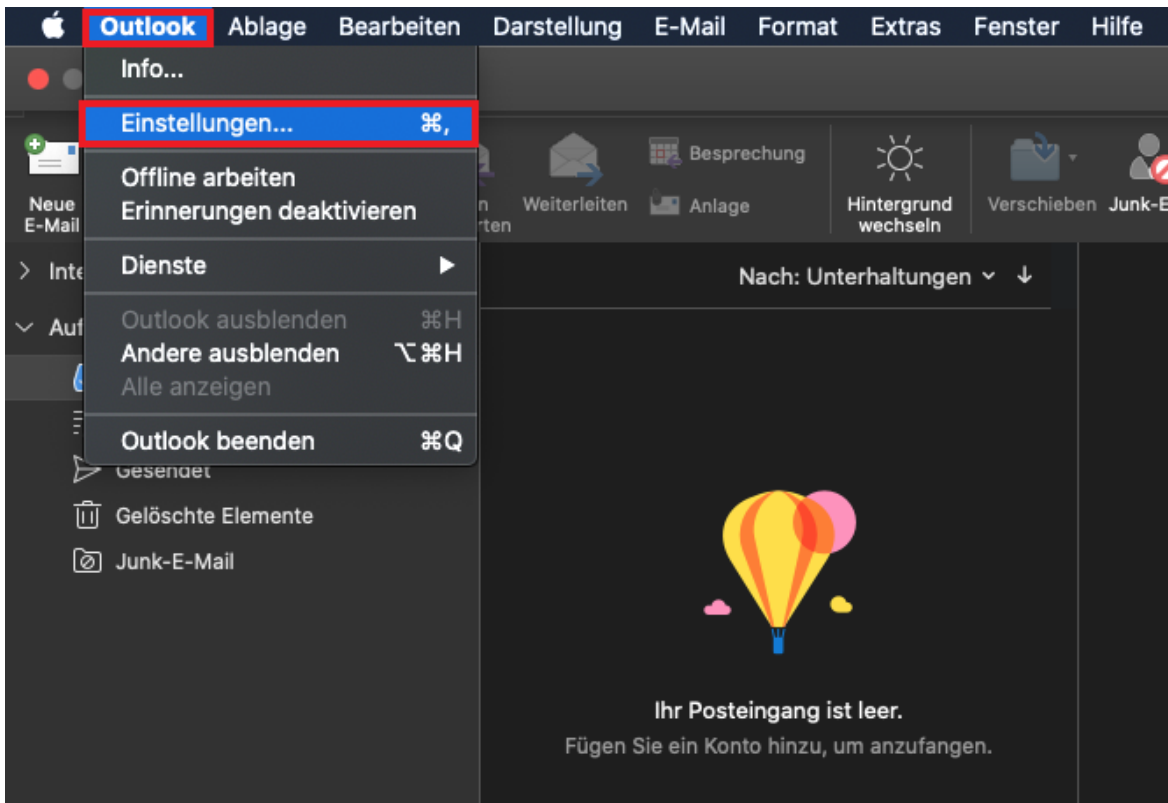
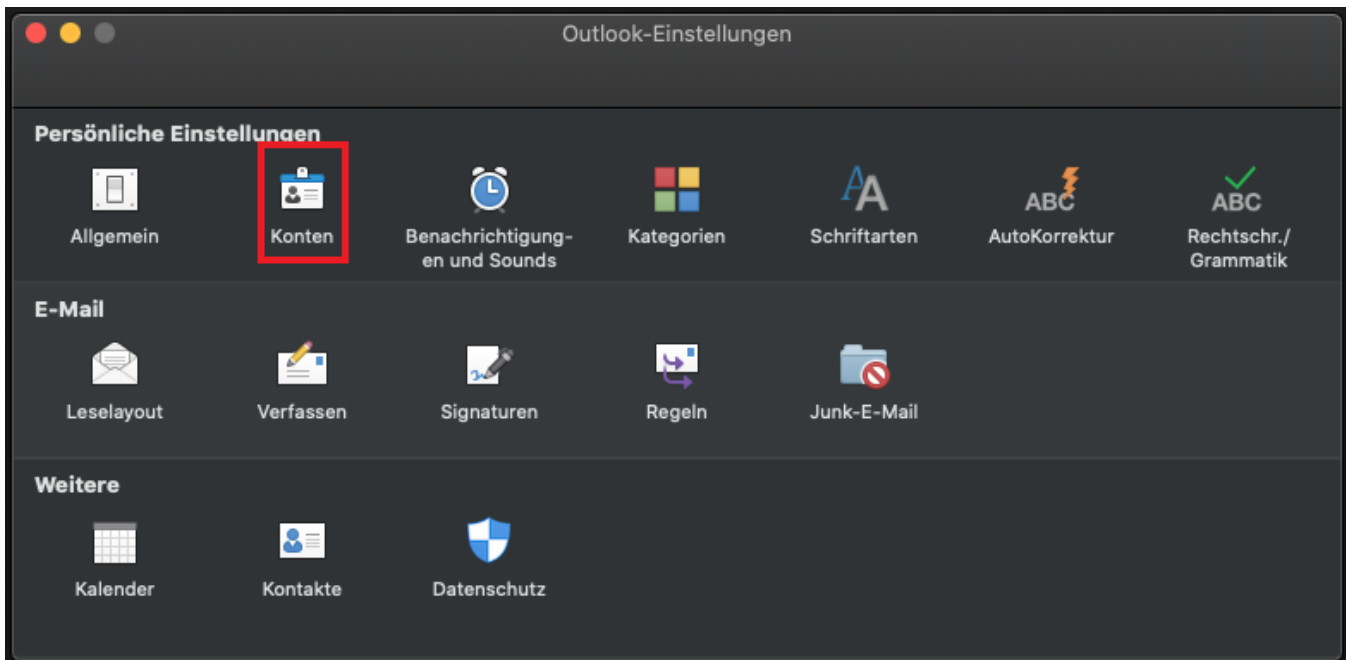


# Microsoft Outlook for Mac

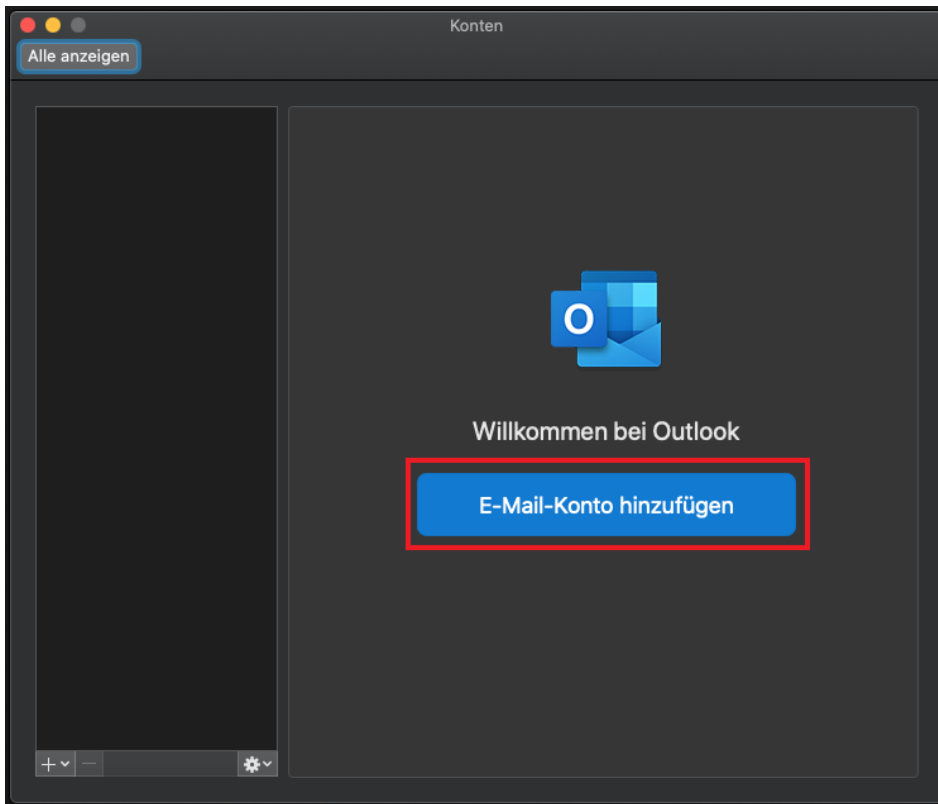
Schritt 1: Starten Sie Outlook. Wählen Sie im Menü **Outlook** und dann **Einstellungen**.



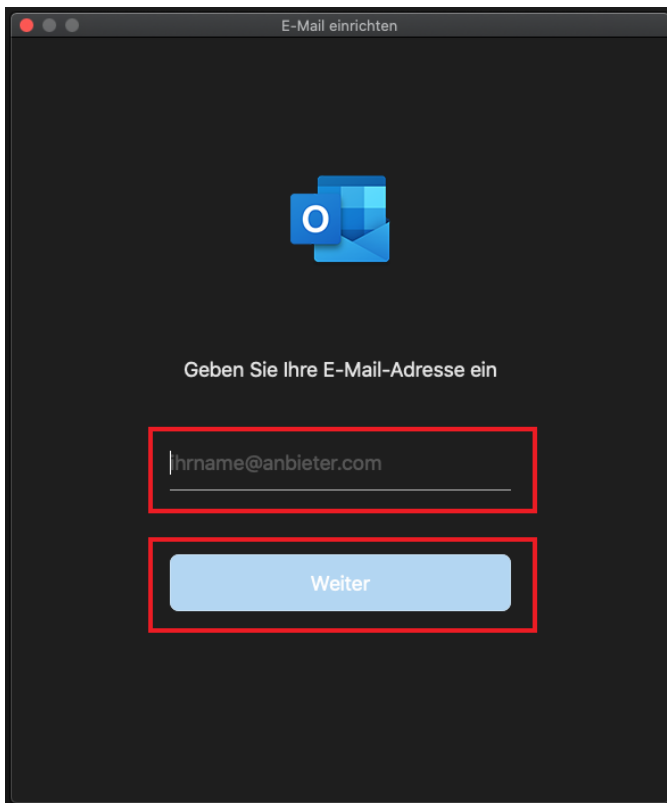
Schritt 2: Wählen Sie in der Übersicht von Outlook-Einstellungen den Punkt **Konten** aus.



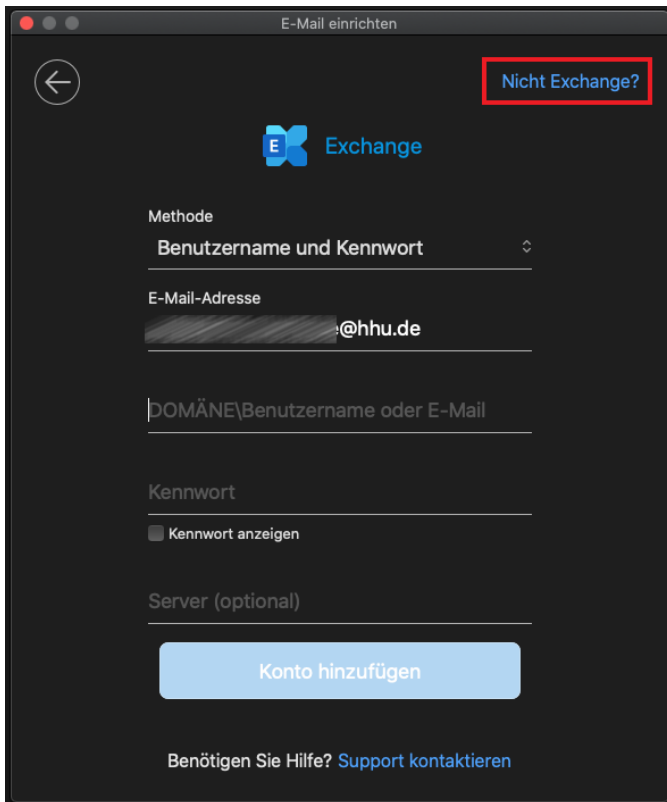
Schritt 3: Klicken Sie nun auf **E-Mail-Konto hinzufügen**.



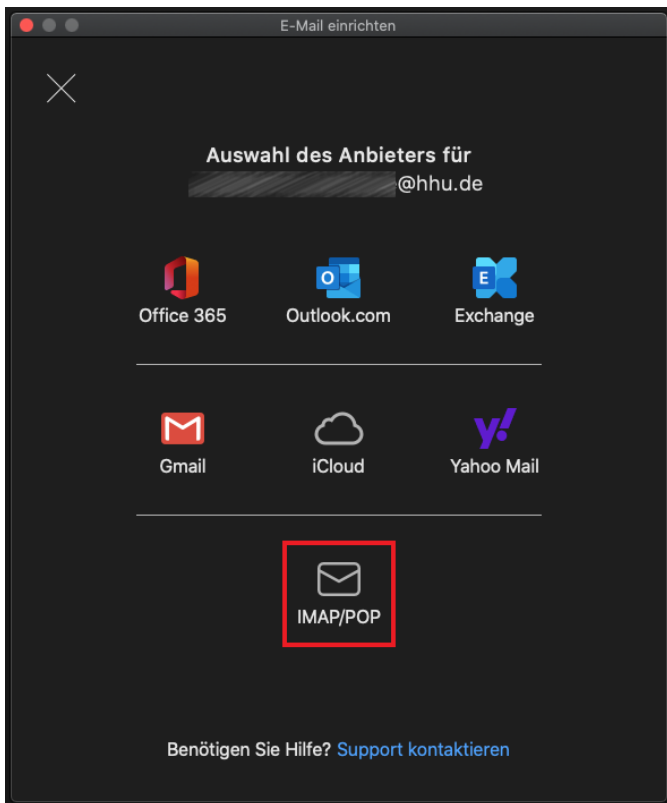
**Schritt 4:** Geben Sie Ihre **E-Mail-Adresse** ein und klicken Sie anschließend auf **Weiter**.



**Schritt 5:** Klicken Sie nun oben rechts auf den Punkt **Nicht Exchange?**.



**Schritt 6:** Wählen Sie **IMAP/POP** aus.



**Schritt 7:** Nehmen Sie nun folgende Konfigurationen vor:

- Benutzername: Ihre **Unikennung**
- Kennwort: Ihr **Unipasswort**
- Posteingangsserver: **mail.hhu.de**, Port: **993**. Setzen Sie außerdem bitte ein Häkchen bei **Für Verbindung SSL verwenden**.
- Postausgangsserver: **mail.hhu.de**, Port: **465**. Setzen Sie außerdem bitte ein Häkchen bei **Für Verbindung SSL verwenden**.

Abschließend klicken Sie auf **Konto hinzufügen**.

E-Mail einrichten

Nicht IMAP/POP?

IMAP/POP

Typ  
IMAP

E-Mail-Adresse  
@hhu.de

Benutzername

Kennwort

Kennwort anzeigen

Posteingangsserver	Port
mail.hhu.de	993
<input checked="" type="checkbox"/> Für Verbindung SSL verwenden (empfohlen)	
Postausgangsserver	Port
mail.hhu.de	465
<input checked="" type="checkbox"/> Für Verbindung SSL verwenden (empfohlen)	

**Konto hinzufügen**

Benötigen Sie Hilfe? [Support kontaktieren](#)